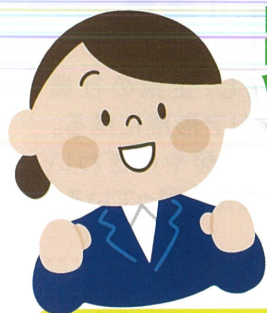


地域を愛し、地域を盛り上げる人材を育てる!



# 若手社員



受講料  
無料

# 即戦力化プログラム

## 特色

ビジネスマナーの基礎知識を実践を交えて身に付くよう指導  
「郡上市の未来の創り手」となるよう、郡上市の魅力を再認識するプログラム

## 狙い

郷土愛を醸成させ、郡上市を盛り上げていく気持ちへとつなげ  
「郡上市の次世代を担う若者の育成」と「地域の活性化」へと  
繋げ、ひいては郡上市の発展へと導きます。



## 対象

郡上市内に  
就職・就業して1~5年目の方

## 定員

30名〈最小実行人員10名〉

定員に達し次第、締め切らせていただきます。  
(全日程参加できる方を優先とさせていただきます)

## 場所

郡上市産業プラザ  
〈4階交流ホール〉  
郡上市八幡町島谷130-1

## 申込方法

お電話または、裏面のFAXにて  
申込用紙に記入し、郡上市商工会宛に  
お申込みください。

## 申込締切

令和6年3月22日(金)必着!

今すぐ役立つビジネスの基本!

## 若手人材育成研修スケジュール

9:00~11:30/全8講座

最低限の「常識」や「知識」「ルール」を実践的に学び、  
即戦力として企業に貢献できる人材を目指します。

### 第1週

- |                              |          |
|------------------------------|----------|
| A. 働く意義について<br>社会人としての意識を高める | 4月9日(火)  |
| B. コミュニケーション能力を磨く            | 4月11日(木) |

### 第2週

- |               |          |
|---------------|----------|
| A. ビジスマナー①基礎編 | 4月16日(火) |
| B. ビジスマナー②実践編 | 4月18日(木) |

### 第3週

- |             |          |
|-------------|----------|
| A. 先輩から学ぶ   | 4月23日(火) |
| B. 郡上市の魅力発見 | 4月25日(木) |

### 第4週

- |                  |          |
|------------------|----------|
| A. グループプレゼンテーション | 5月14日(火) |
| B. まとめ           | 5月16日(木) |

※研修は予定している内容を変更して行う場合があります。各講座の詳細は  
参加事業所に改めて連絡させていただきます。

お問い合わせ  
お申し込み

主催/郡上市商工会 後援/郡上市・郡上市雇用対策協議会

郡上市商工会

〒501-4222  
岐阜市郡上市八幡町島谷130番地1

TEL.(0575)66-2311

FAX.(0575)66-2312

E-Mail/gujo@ml.gifushoko.or.jp

## カリキュラム

### ①社会に通用する立ち居振る舞い

社会の根底となる「挨拶」や「ルール」、「マナー」を教示し、基本的な知識を習得し、社会人としてふさわしい立ち居振る舞いを身に付けます。

### ②コミュニケーション能力を磨く

「伝える力」「聴く力」「質問する力」を磨き、社員間の信頼関係を構築させることで、円滑な業務環境を創り出します。

### ③郷土愛の醸成

地域の魅力を再発見し、定着していくことと自分たちの手で盛り上げていく気持ちを醸成させ、「郡上市の未来の創り手」として地域の活性化に寄与できる人材を育成します。

## 講師

(株)ジェック経営コンサルタント  
第4事業部 課長 / 黒川 美恵

職業訓練指導員免許を有し、企業の社員研修を務め、若年者のキャリア形成に携る。地域産物を活用した商品開発やにぎわい創業事業を多数手掛け、活性化を図っている。

## 注意事項

- ◆お申し込み後のキャンセル、または受講者を変更される際は、必ず事前に郡上市商工会までご連絡ください。
- ◆都合により、講座開催場所が変更になる可能性がございますので、予めご了承ください。
- ◆講座の詳細なご案内は、申込手続き完了後後日ご担当者様へご連絡させていただきます。

FAX送信先:0575-66-2312

郡上市商工会

## 令和6年度 若手社員即戦力化プログラム受講申込書

※ご記入頂いた情報は、本商工会からのご連絡・情報提供に利用し、講師には参加者名簿として提供します

受講者氏名	ふりがな	所属部署	年齢	性別
				男・女
				男・女
				男・女
				男・女
				男・女

ふりがな		従業員数	人
会社名		業種	
所在地	〒		
TEL		FAX	
連絡担当者氏名		所属部役職	
連絡担当者 Eメール			